



COMUNA 50

San Sebastián de Palmitas



Alcaldía de Medellín
Cuenta con vos

Extensión 57,79 km²

FICHA INFORMATIVA

Población 2019

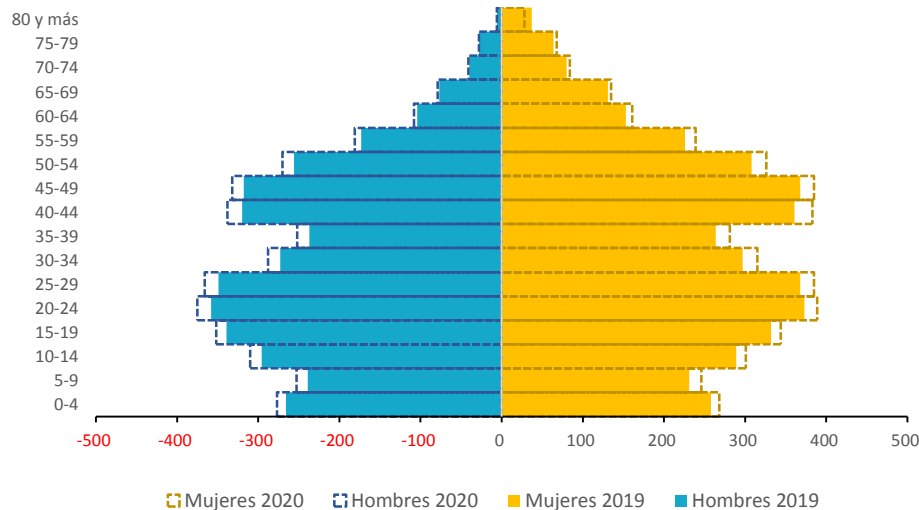


En esta comuna habita el **0,3%** del total de población de Medellín.

Número promedio de personas por vivienda y por hogar **3,7****

35,65% hogares con jefatura femenina**

Distribución de la población según edad y sexo 2019 – 2020

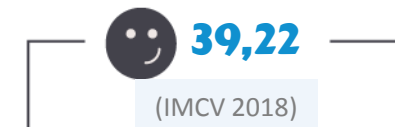


El **40,1%** de la población se encuentra entre **29 y 54 años**.

Veredas

Urquita	La Sucia
La Aldea	La Frisola
Potrera - Miserenga	La Suiza
Palmitas cabecera	Volcana – Guayabala

Índice Multidimensional de Condiciones de Vida**



En 2018, el IMCV del Corregimiento de San Sebastián de Palmitas fue **inferior** al de la Ciudad (**48,77**), ubicándose como la **quinta** comuna con menor condición de vida.

Dimensiones IMCV con mayor avance



Entorno y calidad de la vivienda



Salud



Vulnerabilidad

Dimensiones IMCV con menor avance



Capital físico del hogar



Participación



Medio ambiente

*Fuente: Contrato interadministrativo N°4600043606 Municipio de Medellín – EMTELCO, proyecciones de población realizadas por el Demógrafo Edgar Sardi. Medellín, 2015.

**Fuente: ECV 2018



COMUNA 50

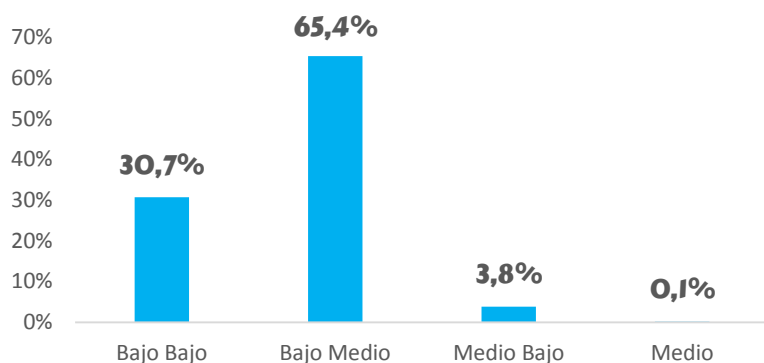
San Sebastián de Palmitas



Alcaldía de Medellín
Cuenta con vos

FICHA INFORMATIVA

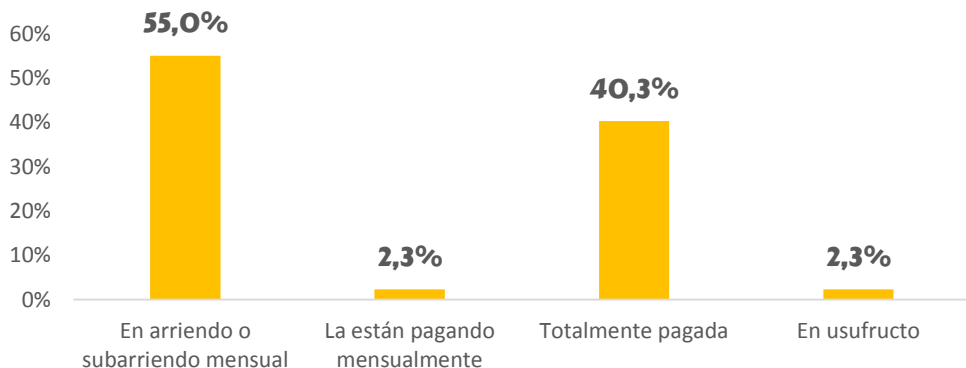
Estrato socioeconómico 2018



Fuente: conexiones eléctricas EPM 2018

El **65,4%** de las viviendas son de estrato Bajo Medio y el **30,7%** de estrato Bajo bajo.

Tenencia y tipo de Vivienda 2018



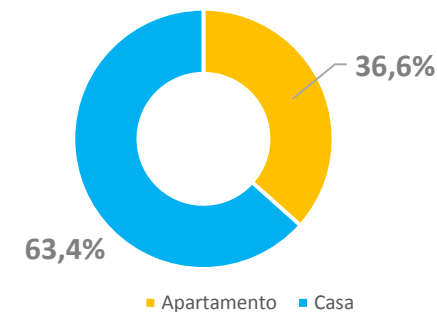
Otras cifras de Vivienda y Servicios Públicos 2018

	Comuna	Ciudad
Déficit Cuantitativo*	33	32.435
Déficit Cualitativo*	917	52.761
Cobertura Acueducto **	45,5%	97,3%
Cobertura Alcantarillado**	72,2%	95,4%
Cobertura de Aseo (2017)**	4,8%	94,7%
Hogares con Mínimo Vital de Agua Potable ***	124	50.806

Fuente: *SISBEN Certificada Diciembre 2017. **Unidades de Vivienda EPM 2018, ***Subsecretaría de Servicios Públicos 2018

En 2018, fue el **primer** corregimiento con menor cobertura de acueducto, y ocupa el **primer** lugar en menor número de hogares con Mínimo Vital de Agua Potable

El **40,3%** de los hogares tiene vivienda propia y el **55%** viven en arriendo o subarriendo. El **63,4%** de los hogares viven en casa.



Caracterización General de los Hogares



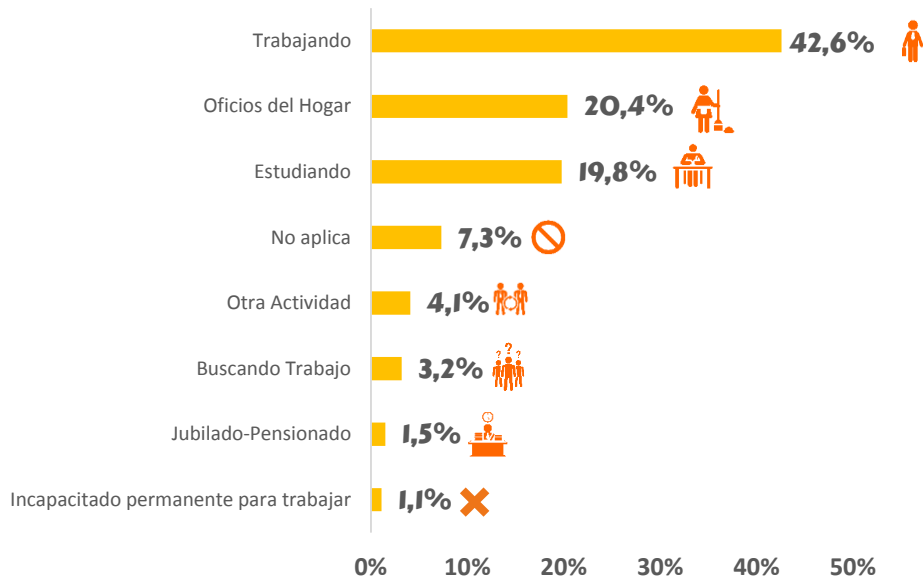
COMUNA 50

San Sebastián de Palmitas

FICHA INFORMATIVA

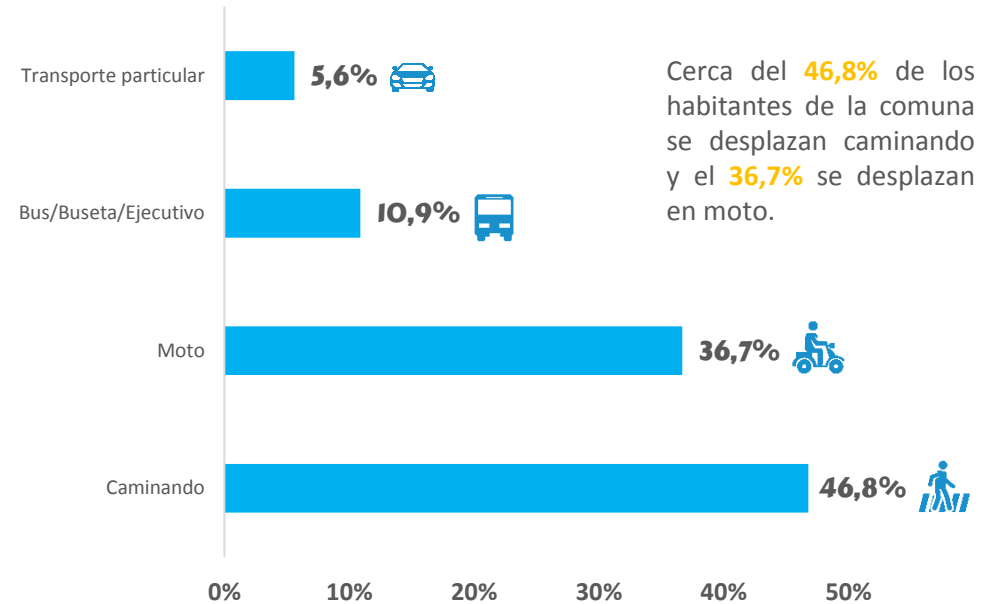
Mercado Laboral

Actividad en la que ocupan la mayor parte del tiempo, ECV 2018



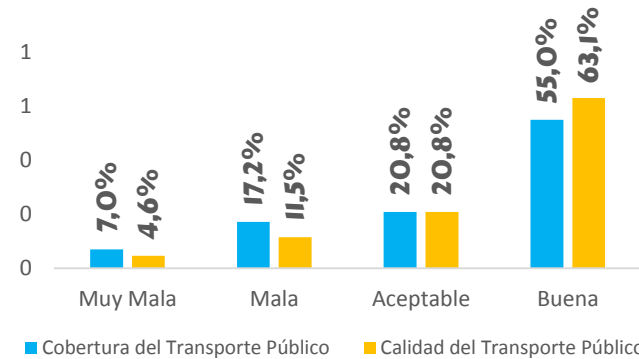
Transporte y Movilidad

Medio de transporte utilizado predominantemente para ir al trabajo, ECV 2018



Cerca del **46,8%** de los habitantes de la comuna se desplazan caminando y el **36,7%** se desplazan en moto.

Cobertura y calidad del transporte público, ECV 2018



El **63,1%** de los habitantes de la comuna piensan que la calidad del transporte público es buena

Otras cifras, Movilidad 2018

Tasas por 100mil

	Comuna	Ciudad
Tasa de Mortalidad	40,3	9,4
Tasa de Accidentalidad	53,8	1.716,4

Es la comuna con la **segunda tasa más alta** de mortalidad por accidentes de tránsito **superando** al promedio de ciudad.

Fuente: Secretaría de Movilidad

Caracterización General de los Hogares



COMUNA 50

San Sebastián
de Palmitas



Alcaldía de Medellín
Cuenta con vos

FICHA INFORMATIVA

	Comuna	Ciudad
Personas afiliadas al régimen subsidiado*	2.349	607.975
Mortalidad infantil (menores de un año por cada mil nacidos vivos)**	0,0	7,0
Mortalidad en menores de cinco años por cada mil nacidos vivos**	0,0	8,0
Tasa específica de fecundidad mujeres de 10 a 19 años**	13,5	27,8
Hogares con inseguridad alimentaria***	45,1%	44,0%
Personas que considera se ha logrado mayor igualdad de oportunidades entre hombres y mujeres***	73,5%	70,2%

Para 2018 en esta comuna **no** se reportaron casos de mortalidad infantil, (menores de un año y menores de 5 años).

Fuente: BDUA. Base de datos única de afiliados. Procesado por la Secretaría de Salud de Medellín 2018p

**Fuente: DANE. Procesado por la Secretaría de Salud de Medellín 2018p

***Fuente: Encuesta de Calidad de Vida 2018

	Comuna	Ciudad
Tasa de Homicidios x 100.000*	0,0	25,0
Tasa de Hurto a personas x 100.000**	13,4	833,4
Casos de hurto a establecimientos comerciales**	2	4.279
Casos de hurto a residencias**	0	1.980
Casos de hurto de carros**	0	998
Casos de hurto a motos**	0	4.707
Casos de violencia intrafamiliar***	17	5.000

Para el 2018, en el Corregimiento de San Sebastian de Palmitas **no** se presentaron hurtos de carros, motos ni residencias, solo se presentaron **2** hurtos a establecimientos comerciales. Fue la comuna con la tasa de homicidios **más baja** de ciudad.

*Fuente: INML, SIJIN, CTI, SISC - Secretaría de Seguridad y Convivencia de Medellín como observador técnico, 2018

**Fuente: SIJIN de la Policía Nacional. Sistema SIEDCO, 2018

***Fuente: Sistema THETA, 2018

	Comuna	Ciudad
Tasa de Cobertura Neta Total (Trans a media)*	56,8%	85,5%
Tasa de Cobertura Neta Media*	28,7%	54,7%
Tasa de deserción oficial en edad escolar (preescolar, básica y media) (2017)**	1,5%	2,9%

La tasa de deserción en 2017 fue muy inferior al promedio de la ciudad, siendo la **tercera** comuna con menor deserción.

*Fuente: Secretaría de Educación - Sistema de Matrícula en Línea y Simat y Proyecciones de población DANE, 2018.

**Secretaría de Educación - Formatos DANE C600 y aplicativo SIEF